



IMPACTS CHASSE TANGUE 2021
DANS ACI DE LA PETITE PLAINE



SOMMAIRE

- CONTEXTE
- CARTOGRAPHIES
- ILLUSTRATIONS DES IMPACTS
- INVENTAIRE

CONTEXTE

L'association Plantali située sur la commune de la Plaine des Plamistes et créée le 16 mars 2019, a pour objet la sauvegarde des milieux naturels, la préservation de la biodiversité associée et la restauration écologique.

Afin de mener à bien ce projet, l'association a fait le choix du site de l'ACI de la Petite Plaine, qui se trouve en cœur de Parc national, en sollicitant plusieurs institutions en lien avec les milieux forestiers. Ces demandes ont été accueillies favorablement, d'une part auprès de l'ONF, au travers d'une convention autorisant les travaux en lien avec les objectifs, pour une durée de 5 ans (1 janvier 2020/ 31 décembre 2024) sur la parcelle n°205 x01. Et d'autre part, par le biais d'une convention financière (n° 301100) allouée par le Conseil Départemental de la Réunion, pour l'exercice 2020/2021.

A l'issue, d'un premier bilan technique allant du 2 juin 2020 au 31 décembre 2020, les actions de lutte contre les EEE ont concerné un peu plus de 4600 m². Les visites de terrain faites par les partenaires ont été saluées pour la pertinence et la qualité du travail rendu.

Malheureusement, depuis l'ouverture de la campagne de chasse « Tangué » 2021 (17 février 2021/14 avril 2021), plusieurs actes d'écocides ont été constatés au sein des zones restaurées (cf : Cartographie / Illustrations des impacts).

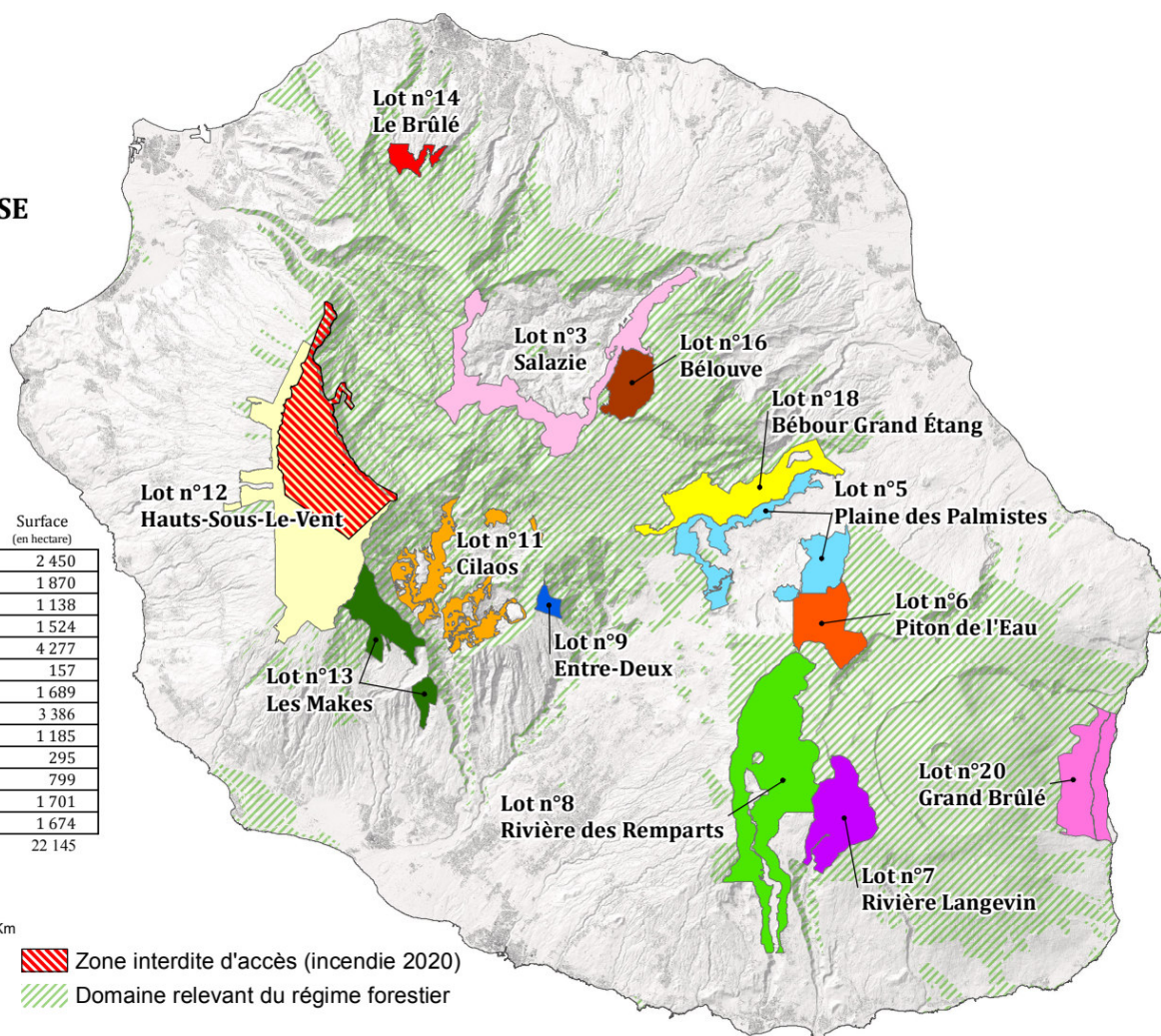
Pour rappel, l'ACI de la Petite Plaine se trouve hors de lots de chasse.



CARTOGRAPHIES



LOTS DE CHASSE AU TANGUE

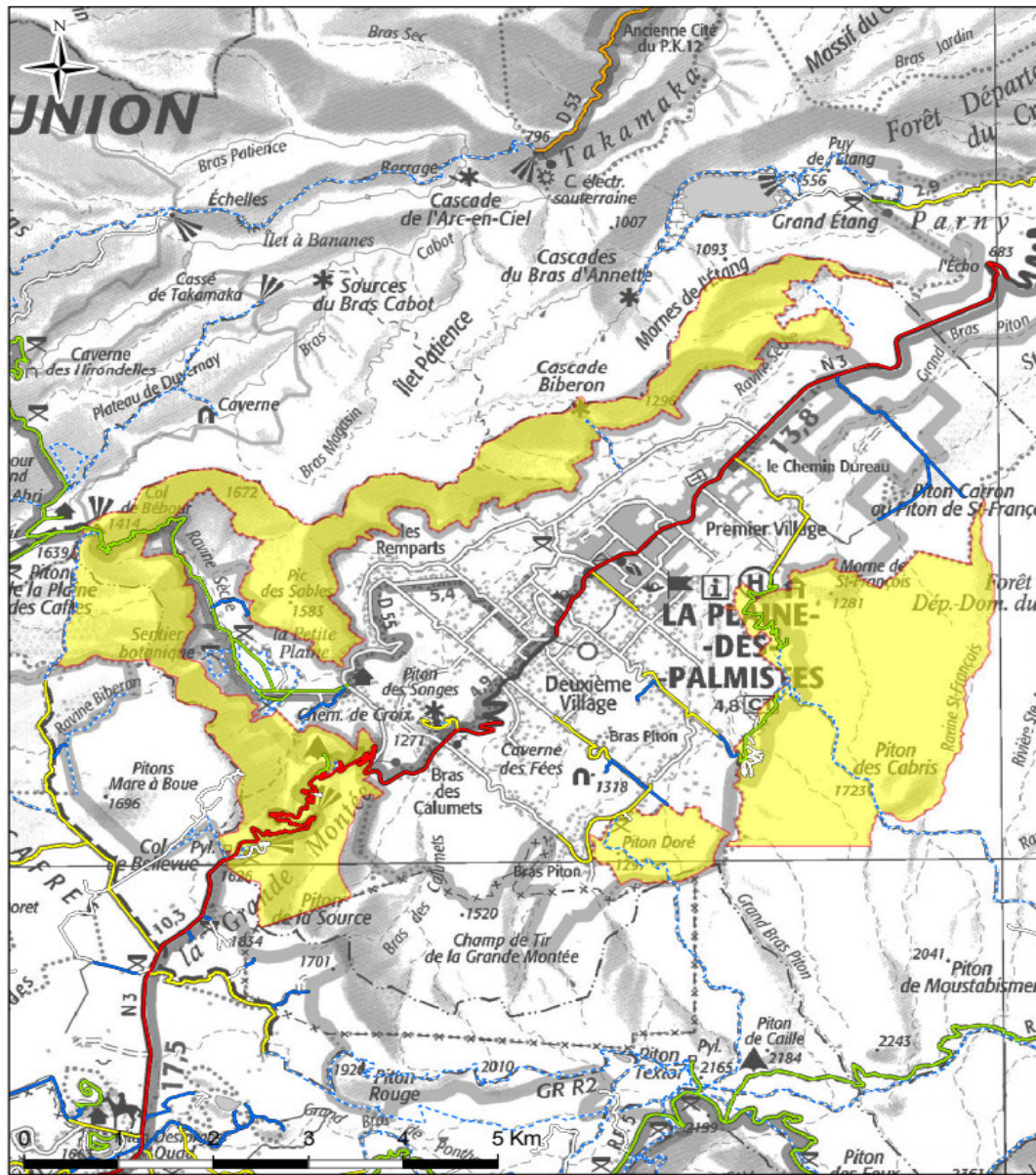
N°	LOT	Surface (en hectare)
3	Salazie	2 450
5	Plaine des Palmistes	1 870
6	Piton de l'Eau	1 138
7	Rivière Langevin	1 524
8	Rivière des Remparts	4 277
9	Entre-Deux	157
11	Cilaos	1 689
12	Hauts-Sous-Le-Vent	3 386
13	Les Makes	1 185
14	Le Brûlé	295
16	Bélouve	799
18	Bébour Grand Étang	1 701
20	Grand Brûlé	1 674
Total :		22 145



 Zone interdite d'accès (incendie 2020)
 Domaine relevant du régime forestier

sources Terracarta, ONF 2021

VUE D'ENSEMBLE LOT DE CHASSE AU TANGUE 2021 © ONF

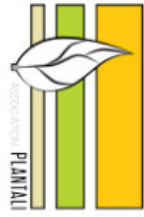


Legend:
 - Lot de chasse (Yellow shaded area)
 - Route nationale (Red line)
 - Route communale (Yellow line)
 - Route forestière (Green line)
 - Sentier (Blue dashed line)
 - Route départementale (Orange line)
 - Chemin rural ou privé (Blue solid line)
 - Piste forestière (Green dashed line)
 - Tunnel (Green line with cross-ticks)

Fond IGN Scan100 2010, données ONF

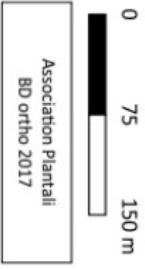
Se renseigner sur l'état d'ouverture des sentiers et des routes forestières, sur www.onf.fr/la-reunion

SUPPORT CARTOGRAPHIQUE LOT DE CHASSE N°5
PLAINES DES PALMISTES © ONF

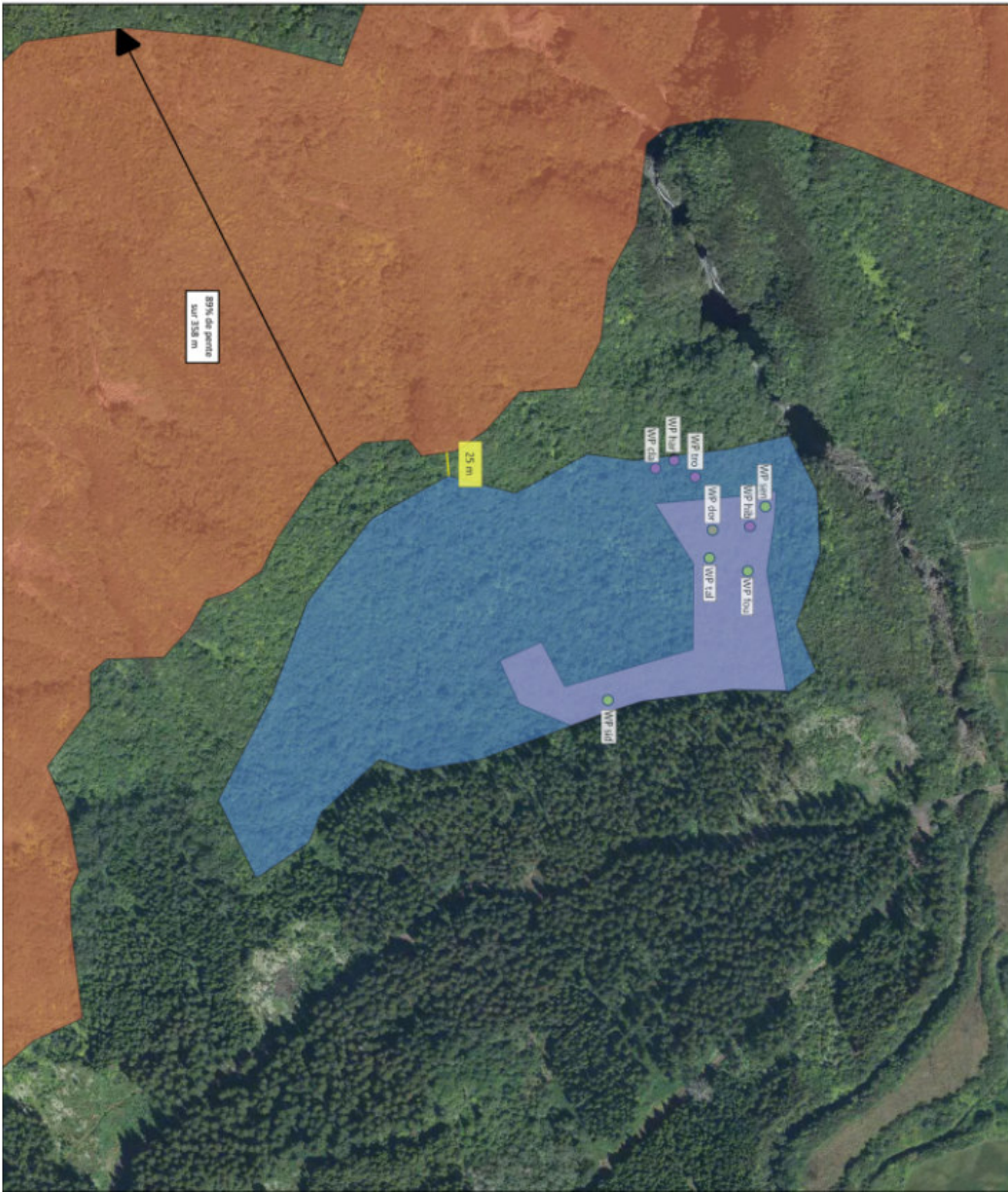


LEGENDE

■	ONF_lot_chasse
■	ONF_ACI_2019
●	Waypoints_22-MAR-21
●	Waypoints_16-MAR-21
●	Waypoints_03-MAR-21
●	Waypoints_19-FEV-21
■	cont2021
	ortho_2017



IMPACTS CHASSE TANGUE 2021



SITUATION GEOGRAPHIQUE ET RELEVES D'IMPACTS
CHASSE TANGUE 2021 © Association Plantali

ILLUSTRATIONS DES IMPACTS

WP sen 353215/7661277

Surface : 2 m²

Remarques : Destruction des marches d'escalier sur sentier.



WP hib 353230/7661266

Surface : 12 m²

Remarques : - Mise à nue de la surface.

- Présence de trous de fouille.
- Coupe, arrachage, piétinement d'espèces indigènes (+ 15 ind.)
- Ouverture d'un layon.
- Mutilation d'espèces.
- Zone impactée 2 fois.



WP dor 353233/7661238

Surface : 20 m²

Remarques : - Mise à nue de la surface.

- Présence de trous de fouille.

- Coupe, arrachage, piétinement d'espèces indigènes (+ 15 ind.juv et 2 ind. adultes)

- Ouverture d'un layon.

- Mutilation d'espèces.

- Zone impactée 2 fois.





WP tal 353254/7661236

Surface : 8 m²

Remarques : - Présence de trous de fouille.
- Piétinement d'espèces indigènes.



WP fou 353264/7661264

Surface : 15 m²

Remarques : - Piétinement d'espèces indigènes.
- Création de layons



WP sid 353363/7661160

Surface : 8 m²

Remarques : - Piétinement d'espèces indigènes.
- Piétinement sous semencier espèce
CR (*Sideroxylon majus*).
- Création de layons.



WP tro 353195/7661223

Surface : 5 m²

Remarques : - Piétinement d'espèces indigènes.
- Mutilation d'un individus adulte.
- Création de layons.



WP har 353179/7661209

Surface : 8 m²

Remarques : - Piétinement d'espèces indigènes.

- Présence de déchets.

- Création de layons.

- Présence de trous de fouille.



WP cl 353185/7661196

Surface :15 m²

Remarques : - Piétinement d'espèces indigènes.

- Coupe d'un individus adulte

(*Claoxylon*

- Création de layons.

- Présence de trous de fouille.



INVENTAIRE

- Nombres de points (WP) qui marquent un impact : 9
- Surface totale impactée : 93 m².
- La majorité des points (WP) d'impacts relevés se trouve dans l'espace restauré par les travaux de l'association (CONT2021) et/ou dans l'ACI (hors lot de chasse).
- La distance, la plus courte entre le lot de chasse n°5 et l'ACI est de 25m.
- Le dénivelé positif du lot de chasse est de 89 % sur une distance de 300M.
- La dégradation et l'ouverture du milieu favorisent la prolifération des EEE (cf : photo ci-dessous prise 1 semaine après les premiers relevés, plantules de *Cestrum elegans*)



Ressources : Carte lot de chasse tangué 2021/ Lot de chasse n°5 Plaine des Palmistes © ONF

Relevés de terrain : J.Minatchy/O.Clain © Association Plantali

Crédit photographique et cartographique : O.Clain © Association Plantali

