

Synthèse des bilans d'activités

Association Plantali (convention n° 301100)





SOMMAIRE

1. PRESENTATION DE L'ASSOCIATION.

2. DETAILS DES ACTIVITES .

2.1 Actions de lutte

2.2 Actions de contrôle

2.3 Actualités

2.4 Annexe



1. PRÉSENTATION DE L'ASSOCIATION

Plantali est une jeune association de protection de l'environnement créée le 16 mars 2019, son siège social est domicilié au 17 rue du gymnase 97431 La Plaine des Palmistes. Plus précisément Plantali a pour objet :

- la sauvegarde des milieux naturels
- la préservation de la biodiversité associée
- la restauration écologique

Son effectif est composé de 2 agents techniques et d'une responsable administrative.

L'association a signé une convention de partenariat avec le Conseil Départemental de la Réunion en mars 2020. Cette dernière a pour objet d'autoriser l'association à intervenir sur l'Aire de Contrôle Intensif de la Petite Plaine. En tant propriétaire du foncier, le Département a délégué à Plantali les missions suivantes sous couvert du contrôle de l'Office National des Forêts, gestionnaire historique du site :

- la réalisation de chantier de lutte contre les Espèces Exotiques Envahissantes
- la restauration écologique du site en gestion
- l'entretien du sentier permettant la découverte de la zone

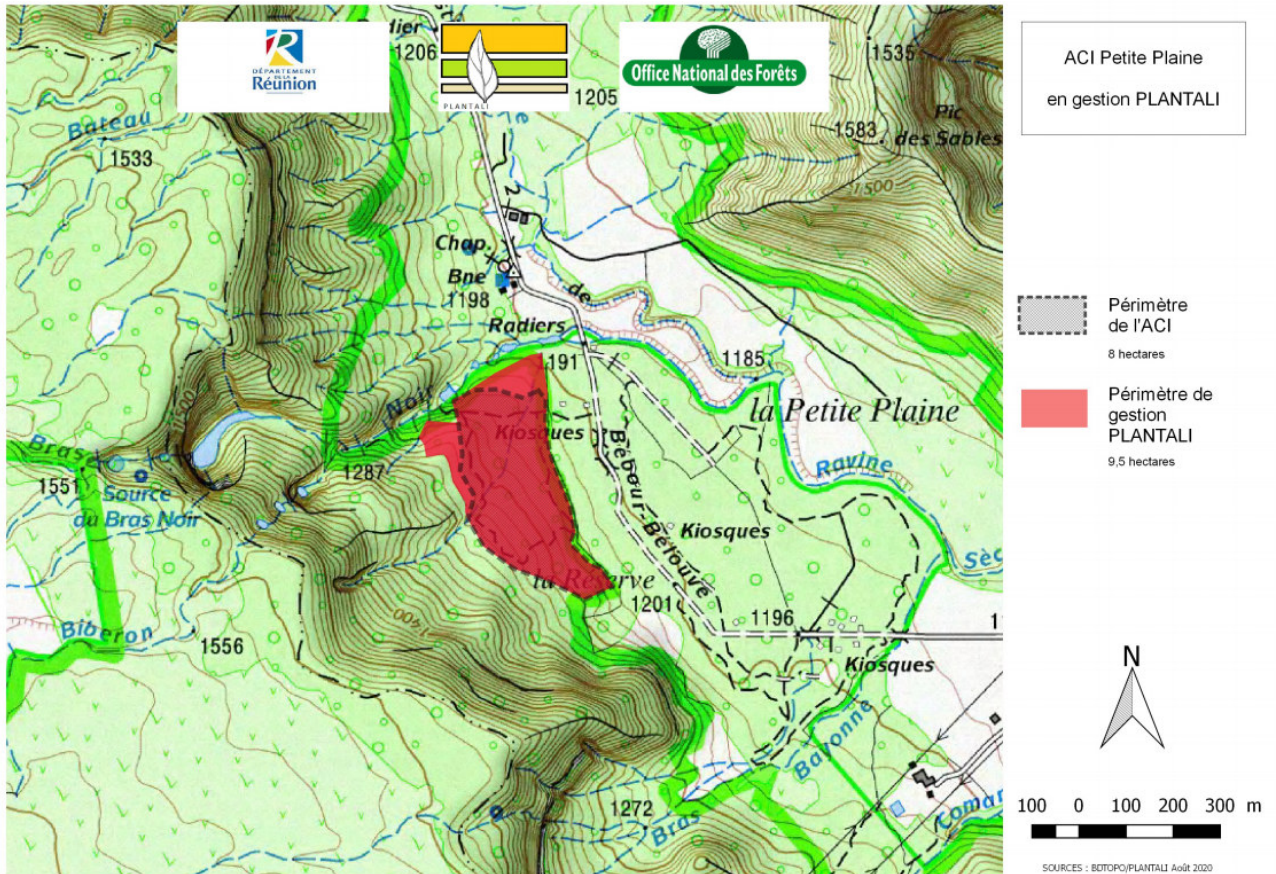
Le financement accordé par le Département est régi par le plan d'actions suivant :

Action 1 : Restauration des milieux naturels – lutte contre les plantes exotiques envahissantes et entretien du site-.

Action 2 : Mise en place d'une unité de production.

Action 3 : État initial, suivi et évaluation des actions entreprises.

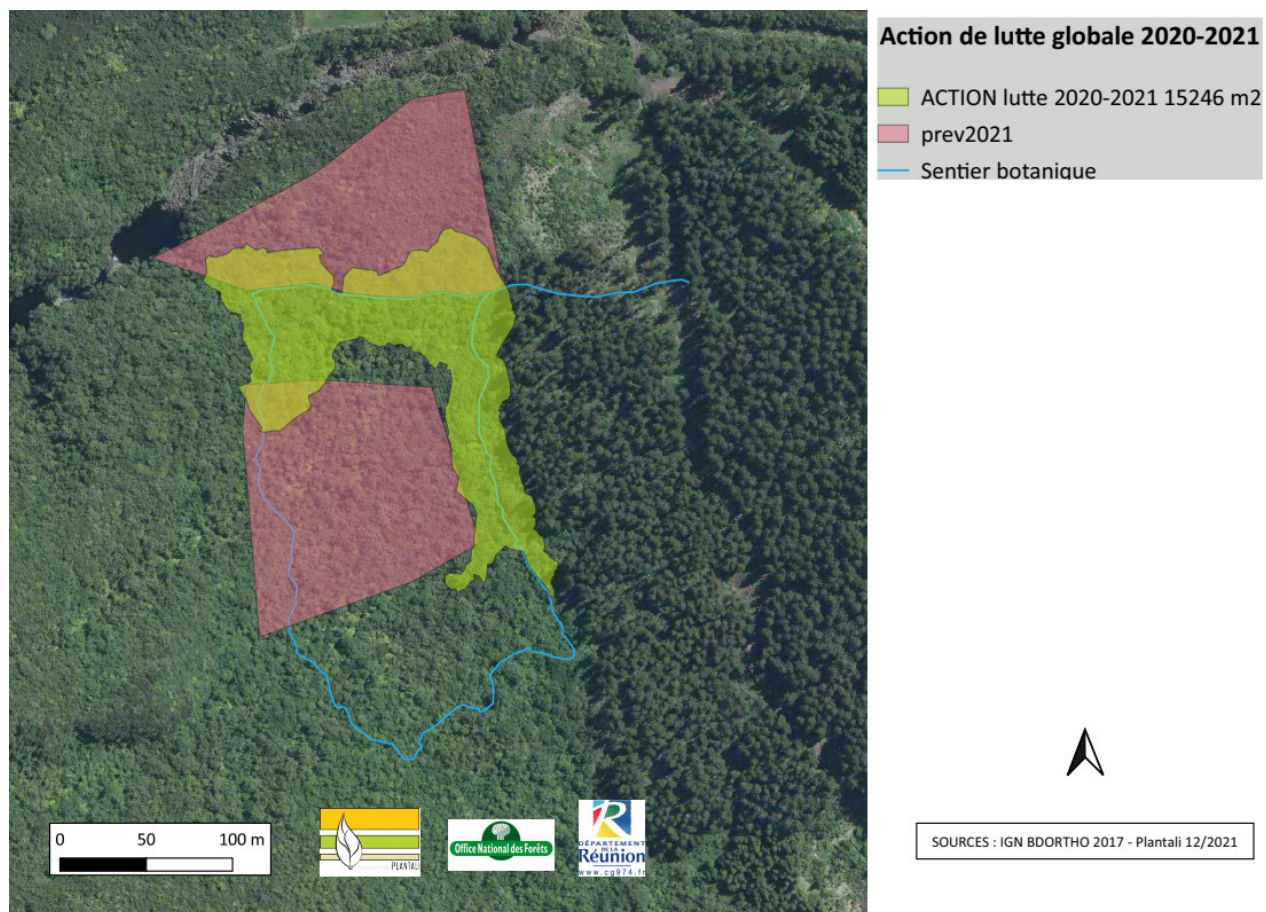
Action 4 : Projet LIMITEEE (OFB)



Cette carte représente la surface totale d'intervention de l'association Plantali.

1.DETAILS DES ACTIVITES 2021.

1.1 Actions de lutte



Cette carte représente la surface totale de lutte sur les années 2020 et 2021, le polygone jaune reprend l'ensemble des poches travaillées (15246 m²). Le prévisionnel des surfaces à traiter pour 2022 reste identique à celui de 2021.



AVANT

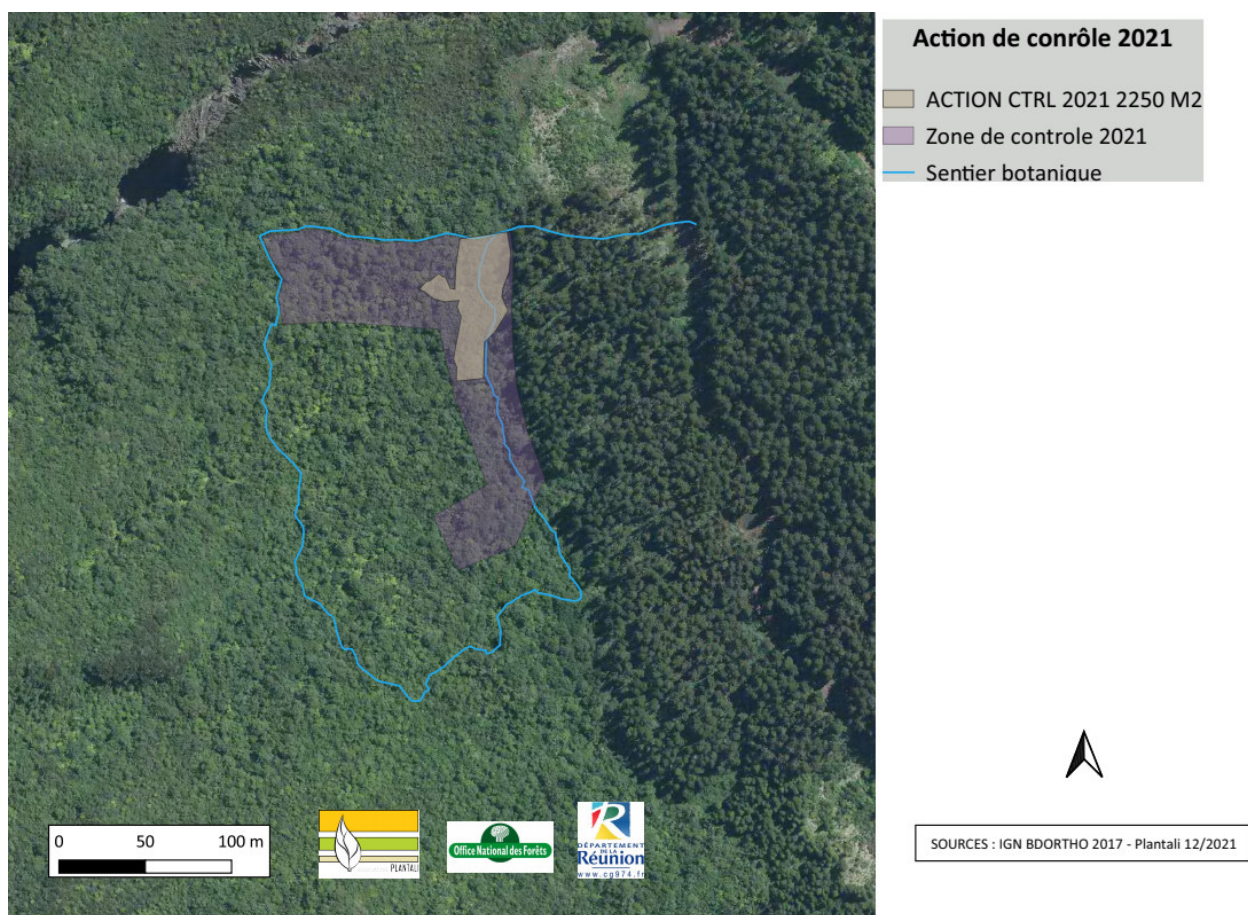


APRES

Illustration d'une action de lutte.

EEE principales: *Rubus fraxinifolius*, *Psidium cattleianum*, *Ardisia crenata*, *Cestrum elegans*.

1.2 Action de contrôle



Cette carte reprend la totalité des surfaces contrôlées pour 2021, à savoir 1 819 m² . Les phases de contrôle s'effectuant au plus tôt 6 mois après l'action de lutte, le prévisionnel de contrôle 2022 sera similaire à 2021, auquel viendront se rajouter les zones d'action de lutte 2021.

1.3 Actualités



Conflits d'usage en lien avec la chasse Tangué.

Lors de la campagne 2021, l'association a rédigé un compte rendu détaillé reprenant les dégradations commises au sein de l'ACI, en lien avec la pratique (02/2021). Ce document a été largement diffusé auprès des différents acteurs environnementaux afin de les alerter. A ce jour n'ayant reçu aucun avancement concret sur ce sujet, nous avons dans un courrier datant 28/10/2021, sollicité M. Jacques BILLANT, Préfet de la Réunion, pour qu'il initie des réunions de travail sur cette problématique. Cette démarche a été signifiée par courrier à M. Sylvain LEONARD, Directeur régional de l'ONF Réunion le 4/11/2021.

Pour rappel, l'association a dû stopper toutes interventions au sein de l'ACI pendant cette période, afin de préserver l'intégrité physique de ses salariés.

A la veille de la campagne de chasse 2022 aucune réponse nous a été notifiée.



Appel à projet OFB « MobBioDiv'Restauration 2021 ». Projet « LimitEEE ».

L'association Plantali a fait acte de candidature à cet appel à projet portant sur la restauration des écosystèmes terrestres secs. Le sujet d'étude a pour but de sécuriser les friches mitoyennes séparant l'espace sylvicole de l'ACI (cf annexe 1 : **carte OFB**), en créant un manteau forestier afin de limiter l'envahissement des EEE. Une demande d'autorisation de travaux et de non exploitation de la surface dédiée a été adressée par courrier à la direction régionale de l'ONF en date du 28/10/2021. Pour information, le projet « LimitEEE » a reçu un avis favorable à l'issue des délibérations du jury de l'OFB, par un courrier datant du 10/12/2021. A ce jour aucun avis nous a été formulé par l'ONF.



Remplacement panneau entrée ACI de la Petite Plaine.

Suite à la réunion de travail ayant eu lieu sur site le 08/10/2021 en la présence des représentants de l'ONF (M.Pouron, M.Ginet, M.Montanaro) et des salariés de l'association il a été décidé de remplacer le panneau se trouvant à l'entrée de l'ACI . Celui-ci viendra en complément du panneau « Type randonnée ONF » qui sera implanté à l'intersection de la route forestière et de l'accès piéton menant à l'ACI. Il a été convenu que le panneau de remplacement aura une communication ciblée sur le rôle et les actions de Plantali, au sein de la forêt originelle. L'association a pris à sa charge la conception graphique (cf annexe 2 : **proposition panneau**) et a sous traité la réalisation du support et de la gravure auprès des ateliers bois de l'ONF. Ce panneau est toujours en attente de validation auprès du Département.



Accueil pédagogique.

Le 21/09/2021 les salariés de l'association ont accueilli dans la forêt de la Petite Plaine, la section EED (Éducation au développement durable) du Collège Adam de Villiers de la Ravine des Cafres. Plus d'une vingtaine de personnes ont été sensibilisées sur le travail quotidien menée par Plantali et les enjeux portés par l'association.

Le 23/11/2021 a eu lieu une journée de travaux pratiques (relevés d'état initial sur des parcelles 10m x 10m) en collaboration avec le CIRAD et les Master 2 BestRun. Une collaboration fructueuse initiée depuis un an.



Afin d'affirmer son identité et de valoriser ses missions, l'association Plantali s'est dotée de plusieurs outils de communication.

Dans un premier temps, un support graphique numérique émanant du logo.

«La représentation d'une strate végétale est clairement perçue par ce logo. La feuille, représentante universelle des arbres de la forêt, indique la diversité végétale, la bonne santé et une croissance saine, du sol au soleil.»



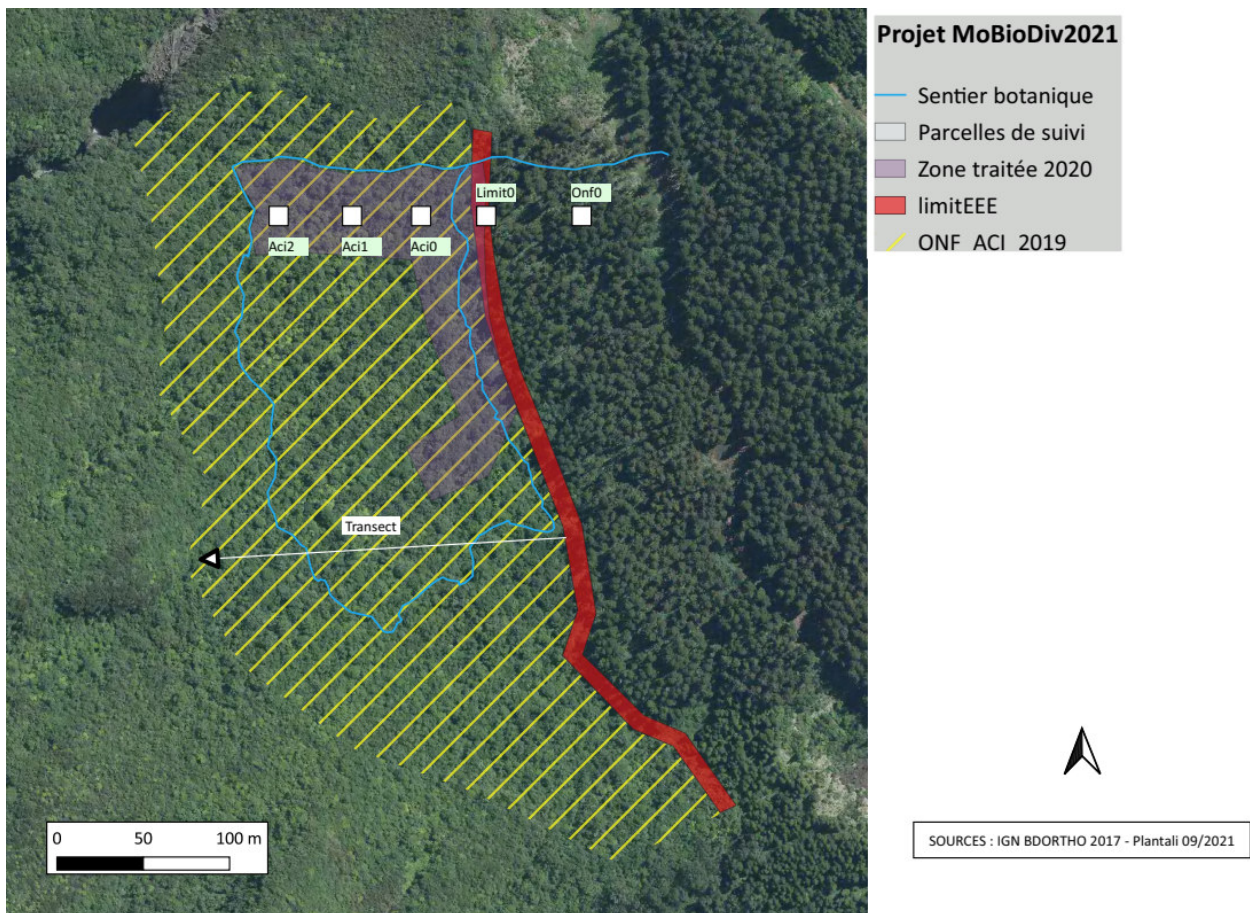
Le second axe de communication a été la création d'une page «Facebook» <https://www.facebook.com/AssociationPlantali>, permettant d'élargir les réseaux et de fédérer du soutien auprès de la population, par le biais d'un bulletin d'adhésion.

Enfin, des tee-shirts ont été imprimés afin d'avoir une représentation physique et de marquer durablement les opérations de terrain.



1.4 Annexes

Annexe 1 : Carte OFB



Annexe 2 : proposition panneau.



ICI, NOUS PRÉSERVONS LA FORÊT DE LA PETITE PLAINE

UN MILIEU NATUREL D'EXCEPTION

Découvrez une forêt de Bois de Couleurs des Hauts, un milieu remarquable de part sa richesse botanique et de sa vulnérabilité. Elle fait partie des 24 Aires de Contrôles Intensifs (ACI).

La lutte contre les Espèces Exotiques Envahissantes (EEE) est prioritaire dans ces espaces.



9,5 ha de forêt à restaurer

2 partenaires financiers et techniques impliqués

1 boucle de 1.3 km pour visiter les travaux de restauration

LES PRINCIPALES MENACES



RAISSON MARRON
Rubus coccineus



GOYAVIER
Psidium cattleianum Solms



JASMIN POURPRE
Cestrum elegans



BEGONIA DIADÈME
Begonia diadema

UN PROJET FÉDÉRATEUR

Grâce au soutien financier du Conseil Départemental de la Réunion et à l'autorisation de travaux délivrée par l'ONF, l'association Plantali oeuvre à la préservation de 9,5 ha de forêt depuis juin 2020.



UN TRAVAIL MÉTHODIQUE

Chaque mètre carré de terrain est passé au peigne fin pour libérer les espèces indigènes des menaces affectant leur bien-être.







Cette forêt est hors-lits de chasse et en cœur de Parc national bénéficiant ainsi du plus haut degré de protection.
(Décret n°2007-296 du 5 mars 2007 et code de l'environnement).






Pour rappel comme évoquer dans les rapports d'activités précédents les 15246m² de lutte au 12/2021 valent 15246 plants d'indigènes sauvés.

Contributeur : « Jo » MINATCHY
Crédit photo / rédaction : Olivier CLAIN



Association Plant ali
17 rue du Gymnase
97431 Plaine des Palmistes
Association.plan.ali@gmail.com

 Retrouvez-nous sur « Association Plantali » !



Piton de la Fournaise

Petite plaine

Piton des neiges

← Saint-Pierre

Saint-Denis →