



Recherches archéologiques dans Mafate

Fanny Lachery (doctorante, Univ. Paris 1)

Jonhattan Vidal (IR, Ministère de la culture, UMR Arscan)

Journées européennes de l'archéologie 2022



Le cirque de Mafate

Formation géologique née d'effondrements de terrains et de l'érosion

Cuvette drainant les eaux de pluie vers la mer

Topographie très accidentée, remparts et plateaux

Abrite aujourd'hui une population de ~800 habitants répartis sur 9 îlets principaux.

Augmentation de la population qui soulève des questions sur l'extension des aménagements

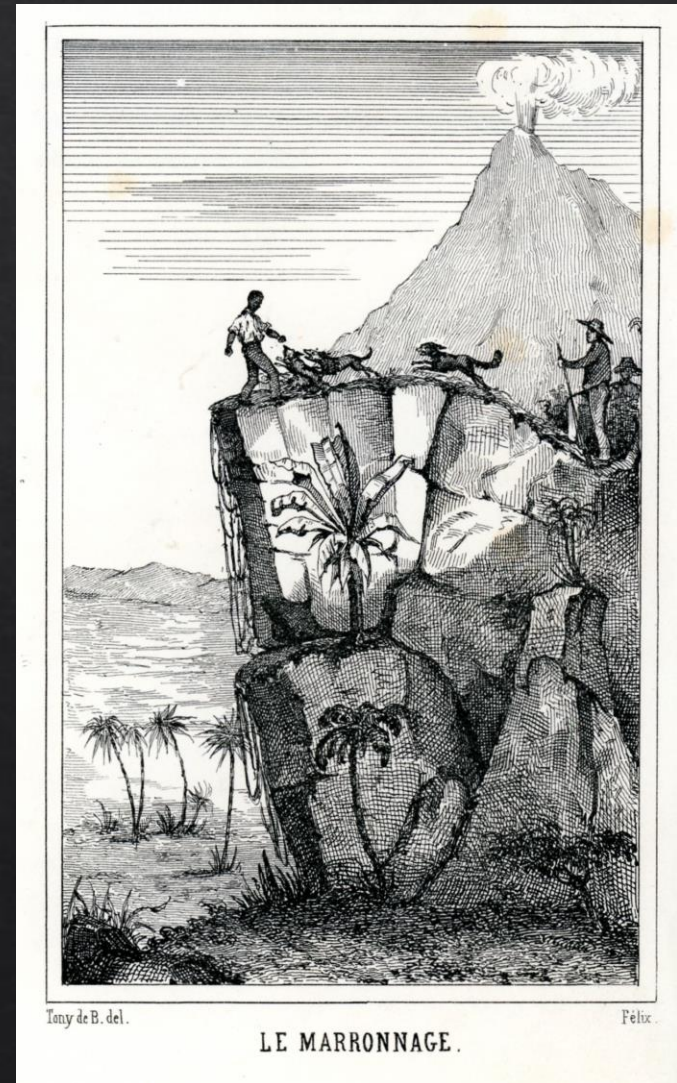


Une histoire mal connue

Considéré comme un haut-lieu du **marronnage** dès les 18^e siècle par sa proximité à Saint-Paul et sa topographie propice à l'installation de campements cachés.

De cette première occupation on garde une image parfois romancée voire extrapolée.

- ※ Histoires de combats marrons ou de haut-faits rendus plus impressionnants
- ※ Idées de villages marrons, théorie du royaume de l'intérieur



Une histoire mal connue

A la fin du 18^e siècle, une nouvelle vague de peuplement du cirque a lieu. Ce sont des **Petits-Blancs** qui s'établissent et pratiquent une agriculture de plus ou moins grande échelle.

A l'abolition de l'esclavage en 1848, certaines familles noires s'établissent dans le cirque où elles travaillaient ou se cachaient.

Au début du 20^e siècle la population Mafataise est très mal considérée (*paresseux, consanguins, sauvages*)

Années 1970-1980, dépossession des terrain et expulsion d'une part de la population

Le cirque est redynamisé par le classement des Pitons et Remparts au Patrimoine mondial de l'UNESCO en 2010

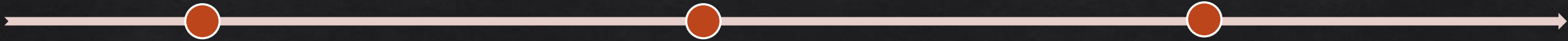
Une histoire mal connue

L'histoire de Mafate telle qu'on peut l'apprendre par la littérature historique destinée au grand public est souvent simpliste

Premier peuplement par les marrons –
premières incursions par les chasseurs
de marrons

Fin du marronnage et installation
massive des petits-blancs

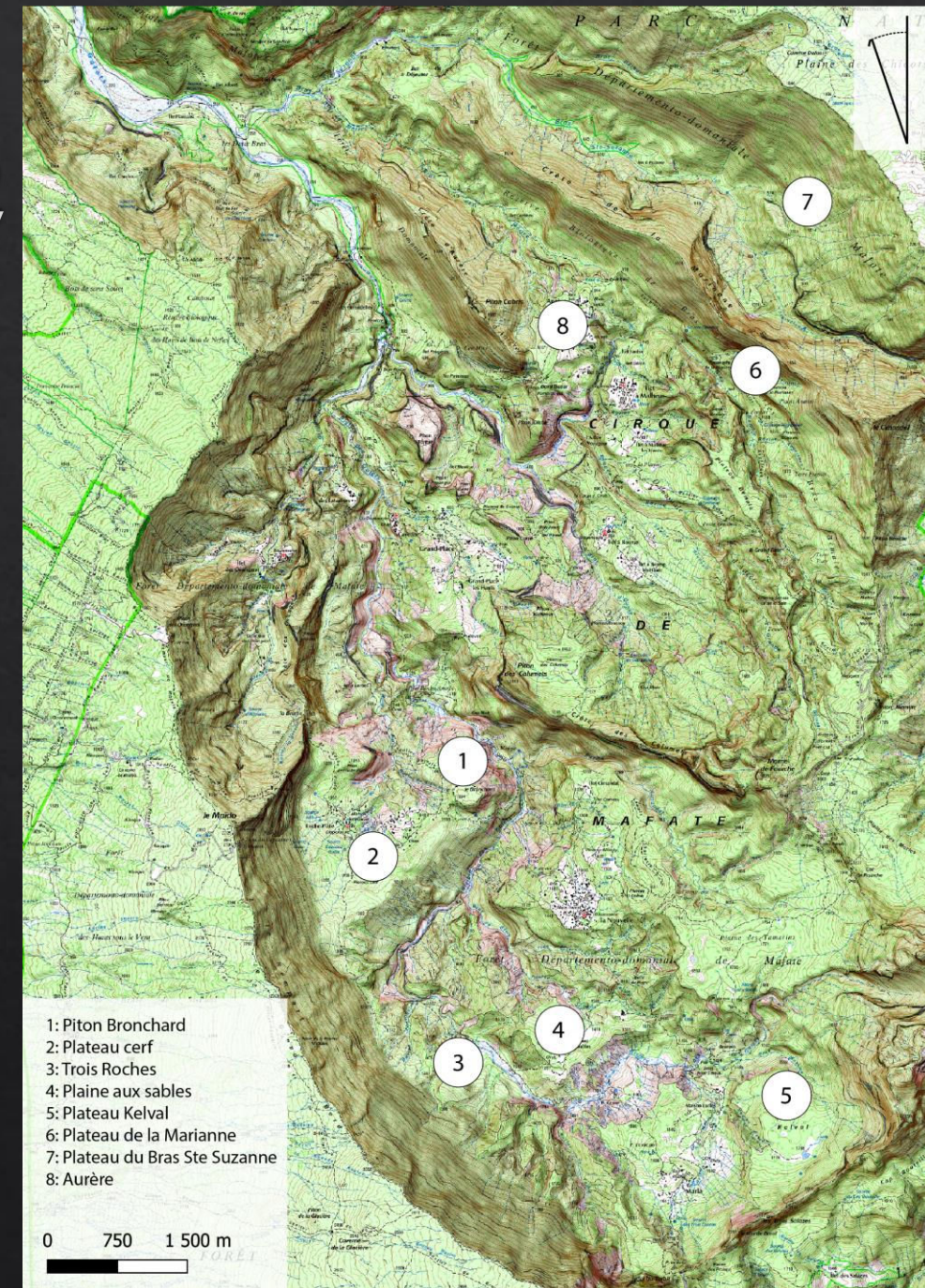
Métissage de la population jusqu'à
l'état actuel



Premiers travaux sur Mafate

Premiers travaux – 2008-2012

- ✧ Menés par A.-L. Dijoux dans le cadre d'une thèse: *Recherche et étude de sites archéologiques de marronnage à l'île de La Réunion*
- ✧ Prospections pédestres (1-4)
 - ✧ Bronchard
 - ✧ Roche-Plate
 - ✧ Plateau Cerf
 - ✧ Plaine aux Sables
- ✧ Suspensions de potentiel archéologique d'après les données d'archives (5-8)
 - ✧ Kelval
 - ✧ Plateau de la Marianne
 - ✧ Bras Sainte-Suzanne
 - ✧ Aurère



Premiers travaux – 2008-2012

Le Bronchard



Premiers travaux – 2008-2012

Plateau Cerf



Plaine aux Sables



Premiers travaux – 2008-2012

Structures liées au parcellaire et à l'élevage

Ne peuvent pas être associées au marronnage

Archéologie du marronnage complexe:

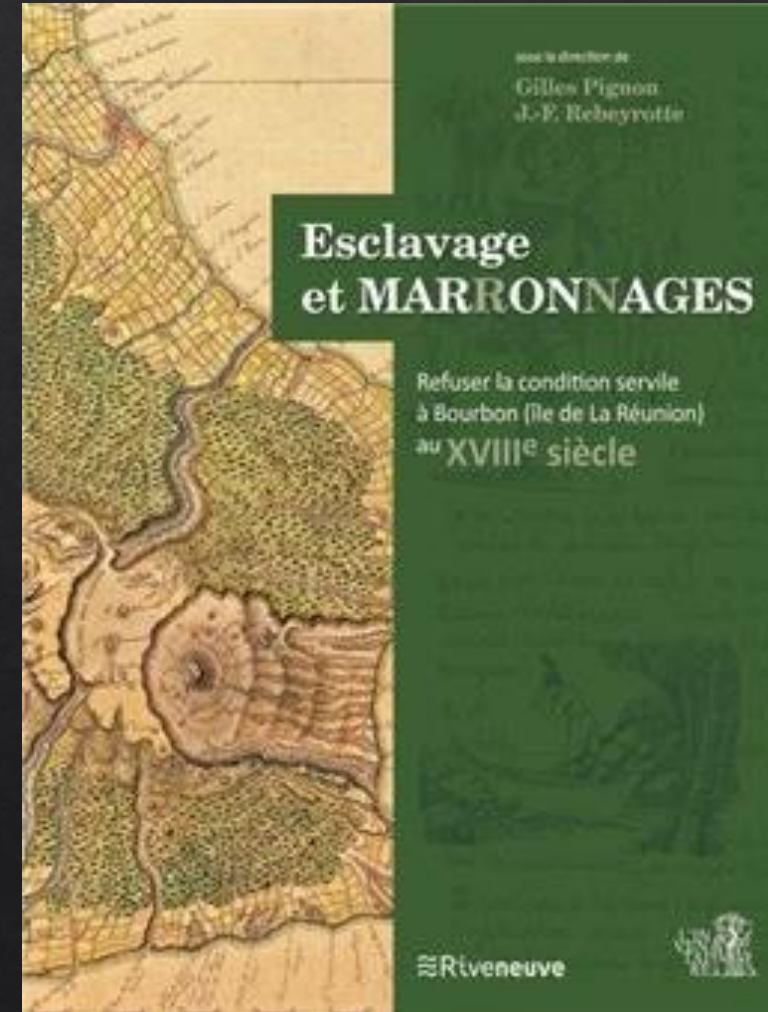
- × Groupes peu sédentarisés
- × Habitats qui se décomposent
- × Mobilier rare
- × Réutilisation des espaces favorables par les occupants suivants

Travaux liés au projets « Marronnages »

Projet collectif de recherche historique porté par G. Pignon et J.-F. Rebeyrotte

Ouvrage paru en 2021: *Esclavage et marronnages, refuser la condition servile à Bourbon (île de La Réunion) au XVIIIe siècle.*

- ※ Reprend les travaux de A.-L. Dijoux
- ※ Etudie les archives du marronnage
- ※ Etudie les toponymes et cherche les liens avec la langue malgache



Projet de recherche actuel

2019-2022

Projet de recherche actuel

Projet collectif de recherche archéologique porté par J. Vidal entamé en 2019

- × Mieux comprendre l'anthropisation d'un espace reulé dont l'histoire est mal connue de façon **diachronique** (= sans se limiter à une période)

Projet pluridisciplinaire pour une approche intégrée

- × Archéologie et archéobotanique (DAC de la Réunion, Université Paris 1)
- × Lidar (DAC de la Réunion)
- × Archives, toponymie (DAC de la Réunion, Université Paris 1)
- × Géologie, dynamique érosive (OVPF, Université de La Rochelle)
- × Contexte naturel et culturel (PNRun)

Projet de recherche actuel

Le but est de comprendre:

- × les modalités de colonisation du cirque par les différents types de populations
 - qui arrive quand, où et dans quel contexte historique ?
- × les types d'occupations et d'activités dans le cirque
 - agriculture, élevage, artisanat, chasse, tourisme, habitat.
- × les liens entre environnement et occupations
 - pourquoi s'installer ici, quelles ressources, quels voies de communication ?
- × l'histoire des sites
 - évolution des occupations, réutilisation des espaces, abandon

Comment se déroule un tel projet ?

Lidar

Une couverture Lidar a été effectuée en 2014 sur l'ensemble du cirque mais n'avait pas été exploitée dans le cadre de recherches

- ※ La technologie Lidar (Light detection and ranging)
 - ※ Envoi d'un faisceau laser depuis les airs qui touche en partie le sol et permet de restituer l'environnement en 3D avec un nuage de points
 - ※ Les données sont filtrées pour créer un modèle numérique de terrain (MNT)
 - ※ Le sol et les anomalies de relief dues à l'homme sont révélées par des analyses

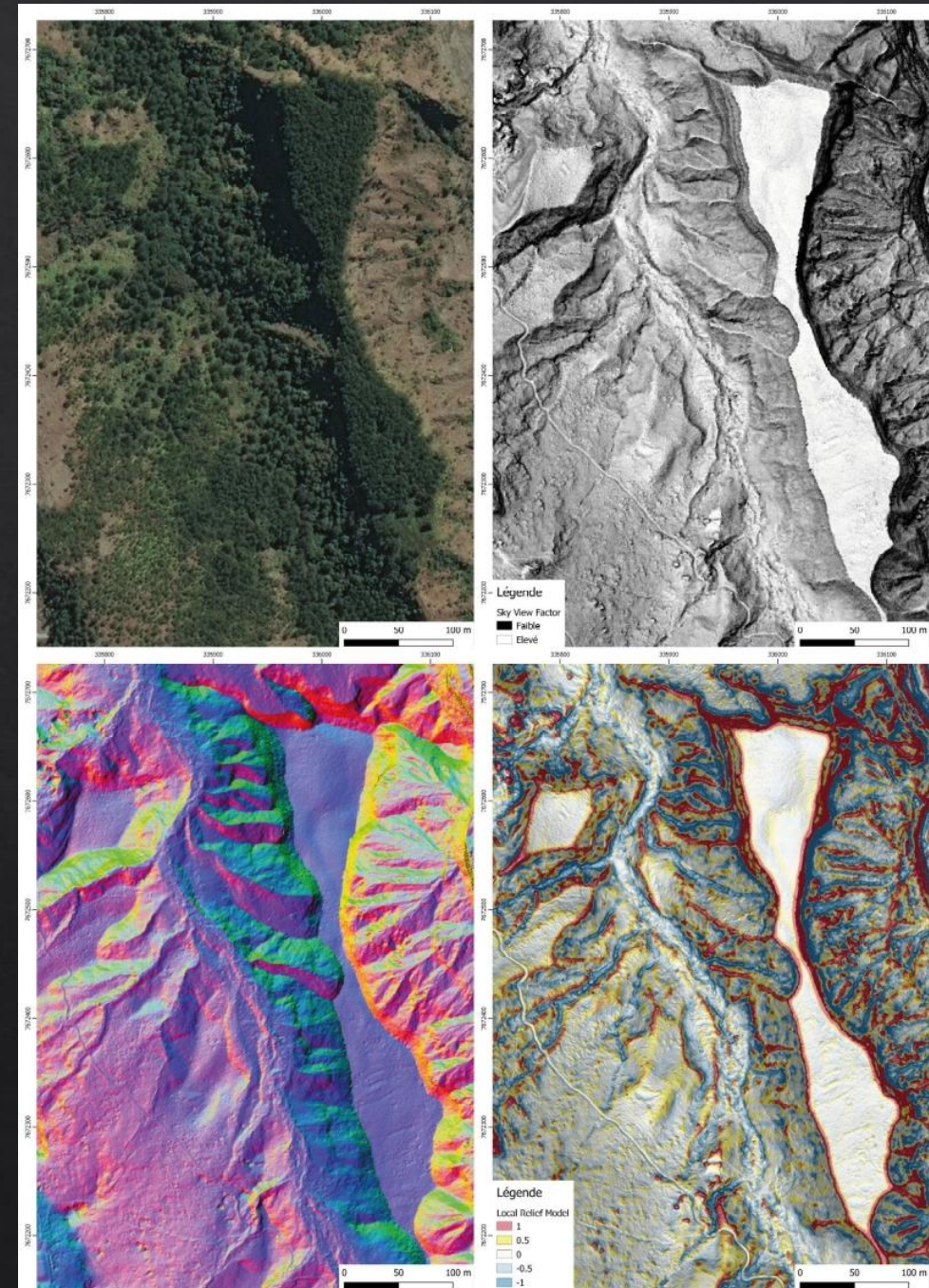


Lidar

Un exemple sur le plateau Picard

- ✧ Photo aérienne, la végétation domine
- ✧ Analyse de pente, en blanc le plateau entouré des pentes raides
- ✧ ACP d'ombrage, qui combine des éclairages rasants
- ✧ Modèle de relief local, qui permet de comprendre les liens entre les anomalies et de détecter les petits reliefs

Des anomalies sont visibles en partie basse sans pour autant que l'on puisse déterminer leur type (mur, terrasse, etc.). On sait si elles sont en élévation ou en creux.

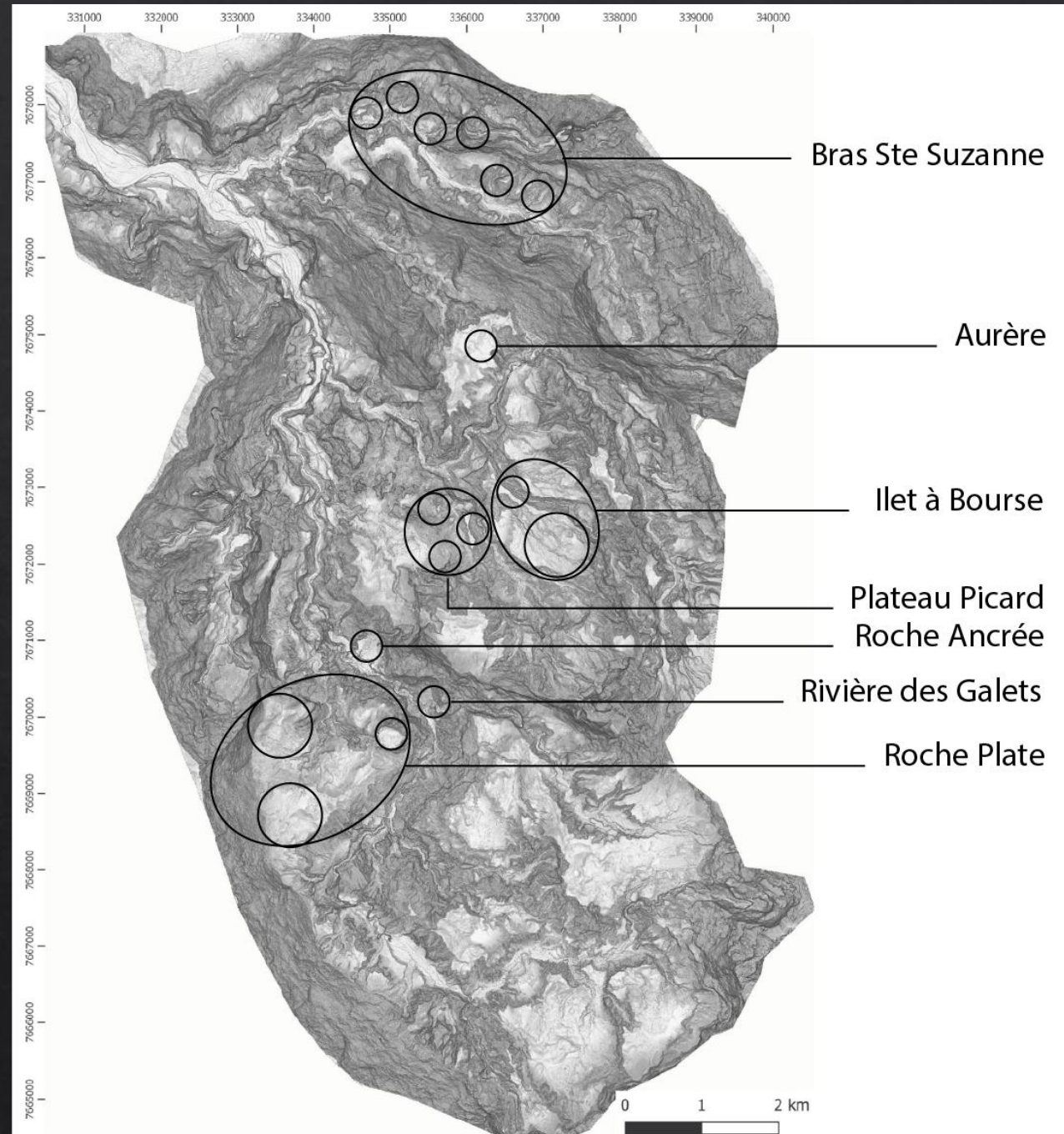


Lidar

Sur la base du relevé effectué sur tout le cirque, des zones concentrant de fortes anomalies sont prospectées

Les prospections ne sont pas thématiques puisqu'on ne sait pas *a priori* à quoi correspondent les anomalies à aller étudier

Entre 2020 et 2021, 7 ensembles archéologiques sont visités et expertisés (17 sites)



Archives

- ✗ Le but est d'avoir une idée générale de l'histoire d'un site et de confronter les données écrites avec celles de terrain
- ✗ Plusieurs sources sont utilisées : ADR, IHOI, Gallica, fonds publics, livres, etc.
- ✗ Plusieurs types d'archives existent: texte, document administratifs, plans, photos, dessins, etc.

PROPRIETAIRES		ENHETTES		MISE EN CULTURE		SALINES		CULTURE	
NOM	QUALITE	ETENDUE	PROFONDEUR	DE LA NATURE	DE LA NATURE	DE LA NATURE	DE LA NATURE	DE LA NATURE	DE LA NATURE
1	2	3	4	5	6	7	8	9	10
386	Saline Henri fil de Paul	Saline Henri		Maisons	3700	1000			
387	Saline Henri fr de Paul	Saline Henri		Maisons	300	700			
388	Saline St-Hippolyte	Saline St-Hippolyte		Maisons	7000	3000			

Handwritten text in two columns, likely a historical document or report. The text is written in a cursive script and appears to be a detailed account or description of a site or project. The left page is numbered 386 and the right page is numbered 387. The text is written in French and includes various details and observations.



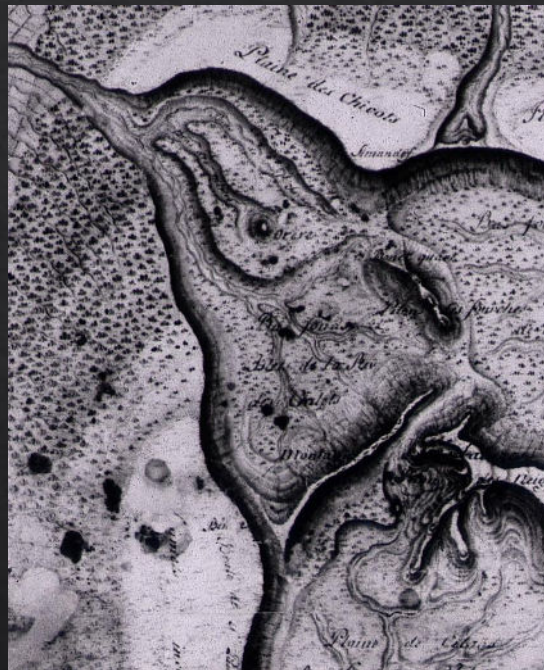
Toponymes



1763



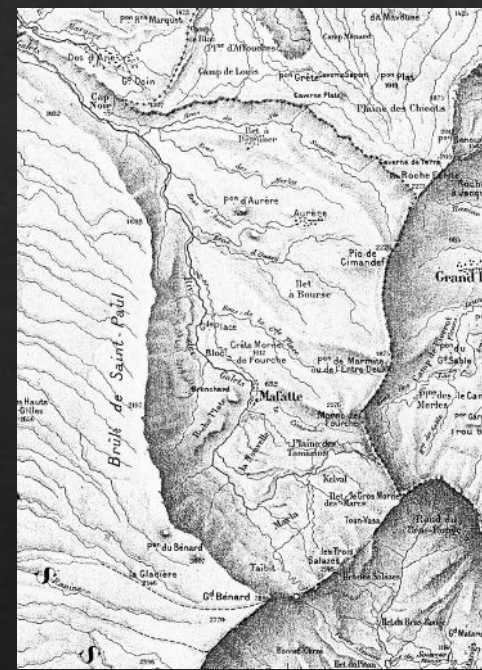
1793



1814



~1860



1906

Toponymes

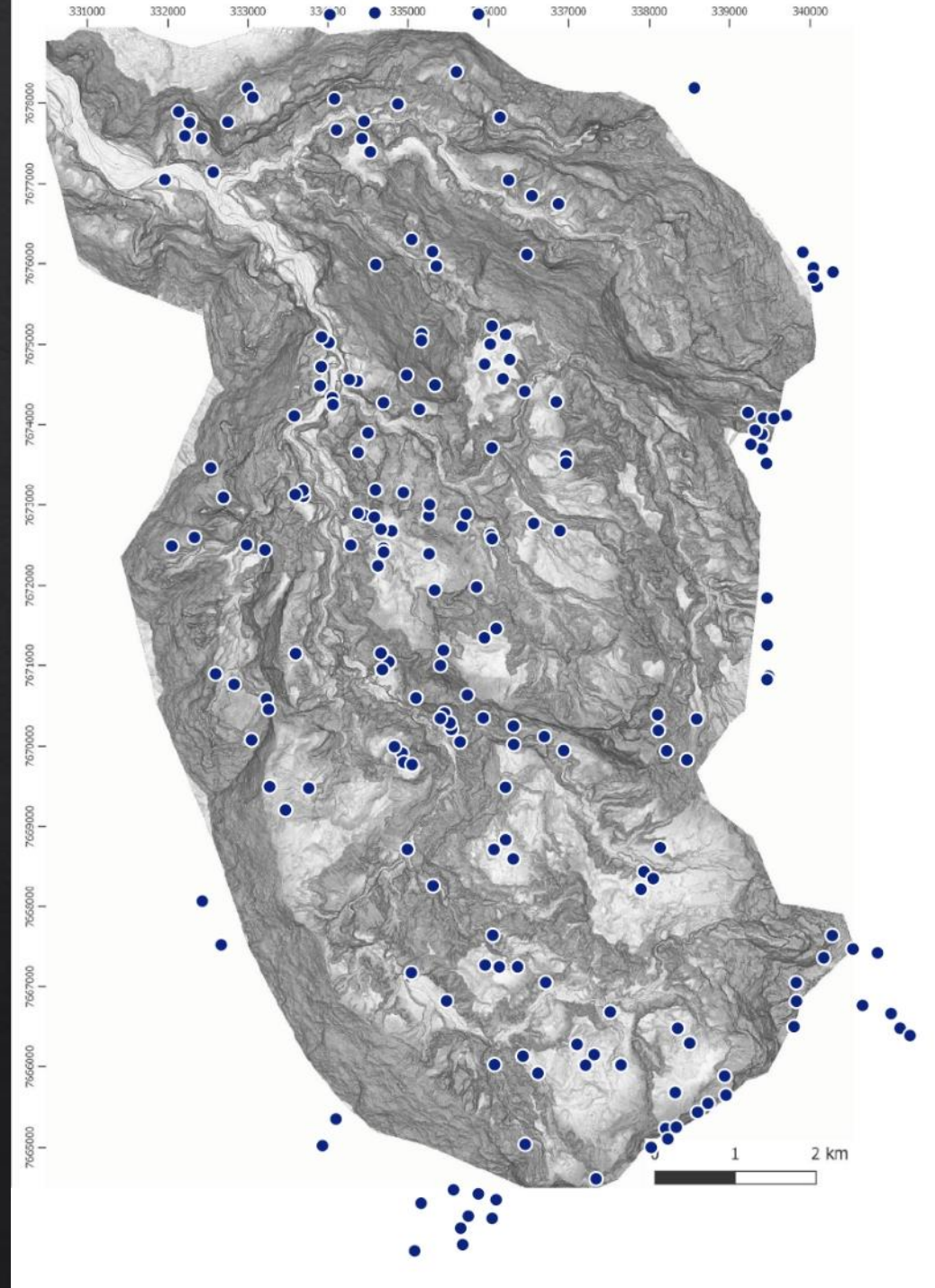
Cartographie des toponymes rencontrés : 206 entrées
Un lien ponctuel avec le paysage perçu

Des évolutions

- × Pas de changements (Bras Ste Suzanne)
- × Disparition (Ilet Herculin, les trois canons, Mafatte)
- × Orthographe (Orère -> Aurère)
- × Glissement (Mafate, Cimendal, La Nouvelle)

Des informations historiques

- × Géographie connue dès le 18^e
- × Evolution de l'occupation
- × Oubli des sites



Prospections

Opération archéologique de **repérage** et de **relevé** sans fouille.

Constitue une première étape de recherche pouvant mener à une fouille.

Menées entre mai 2020 et décembre 2021 avec des équipes mixtes (SRA, PNR, OVPF)



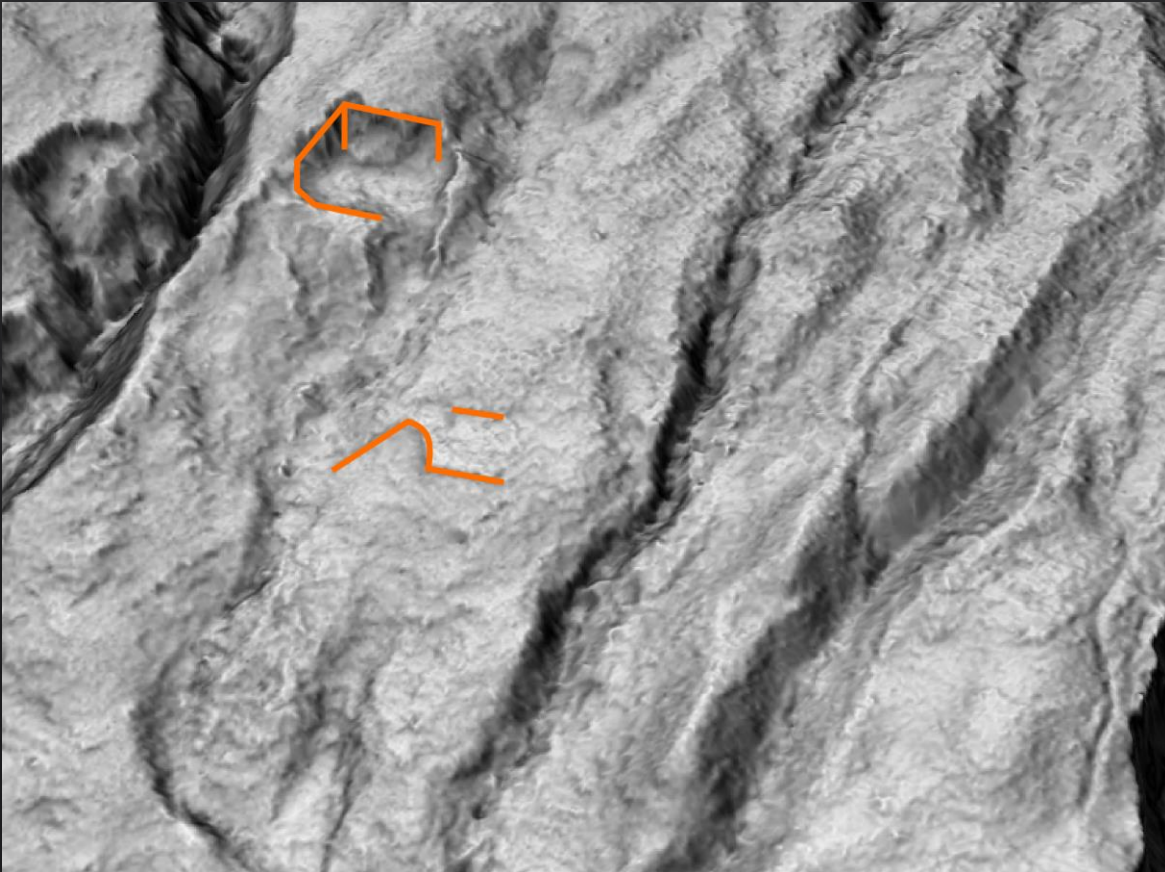
Petite pause

Des questions ?

Résultats des opérations

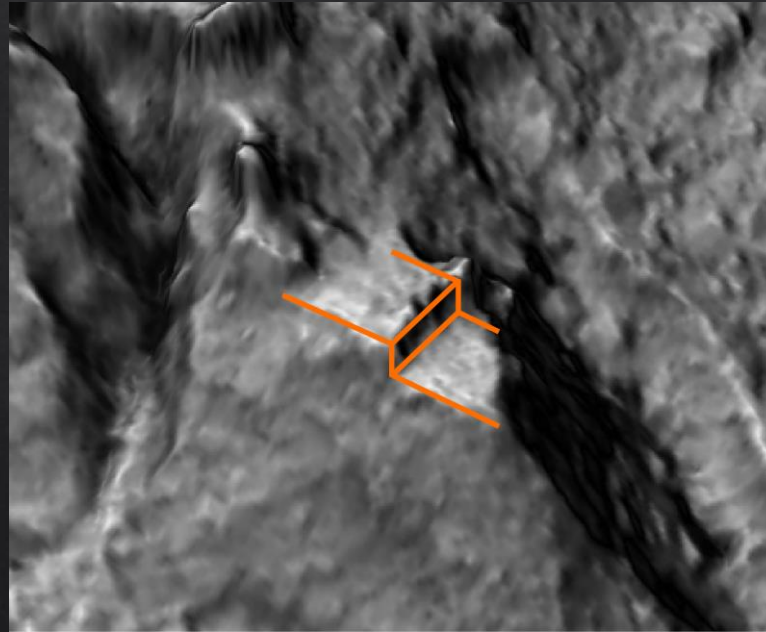
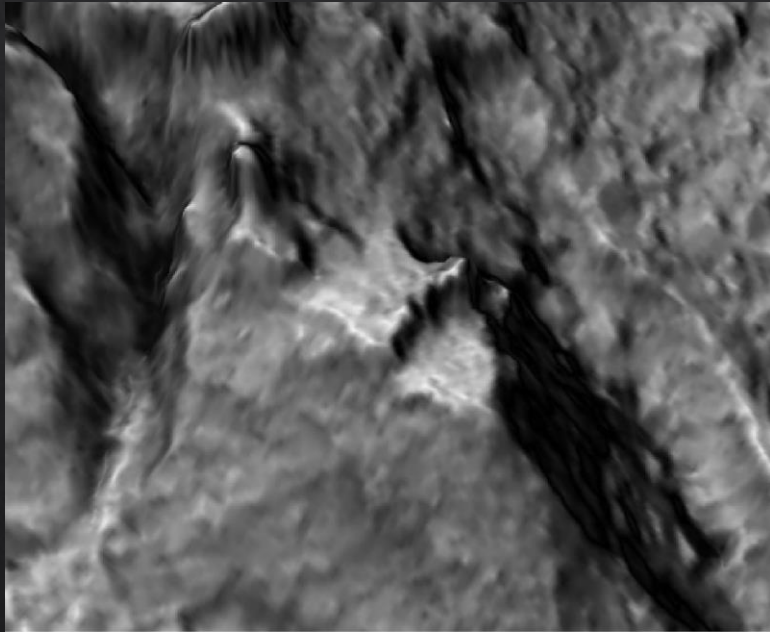
Les sites d'habitat « simple »

Ilet à Bourse les hauts



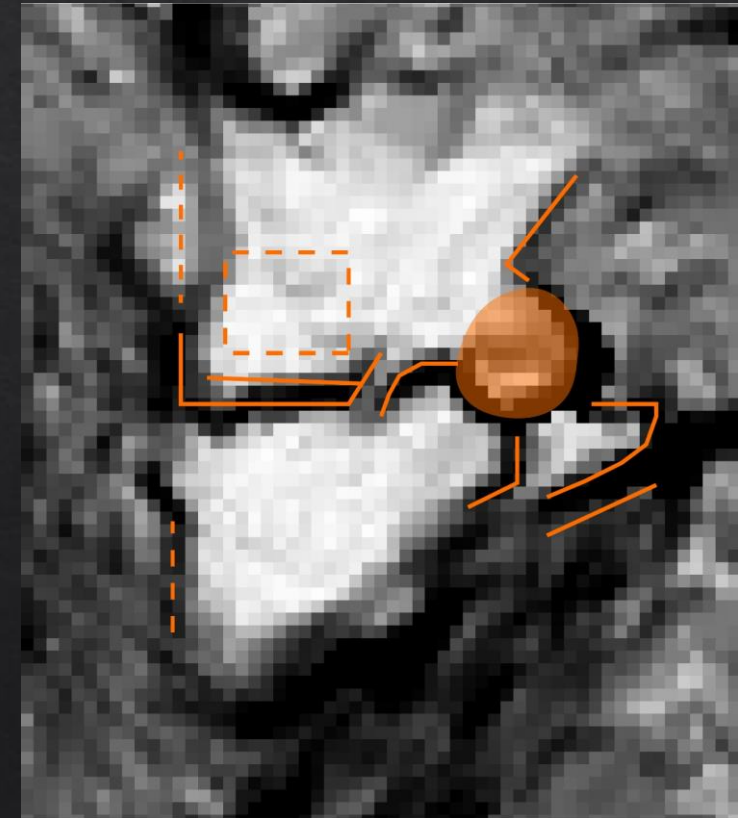
Les sites d'habitat « simple »

Bois-Jaune



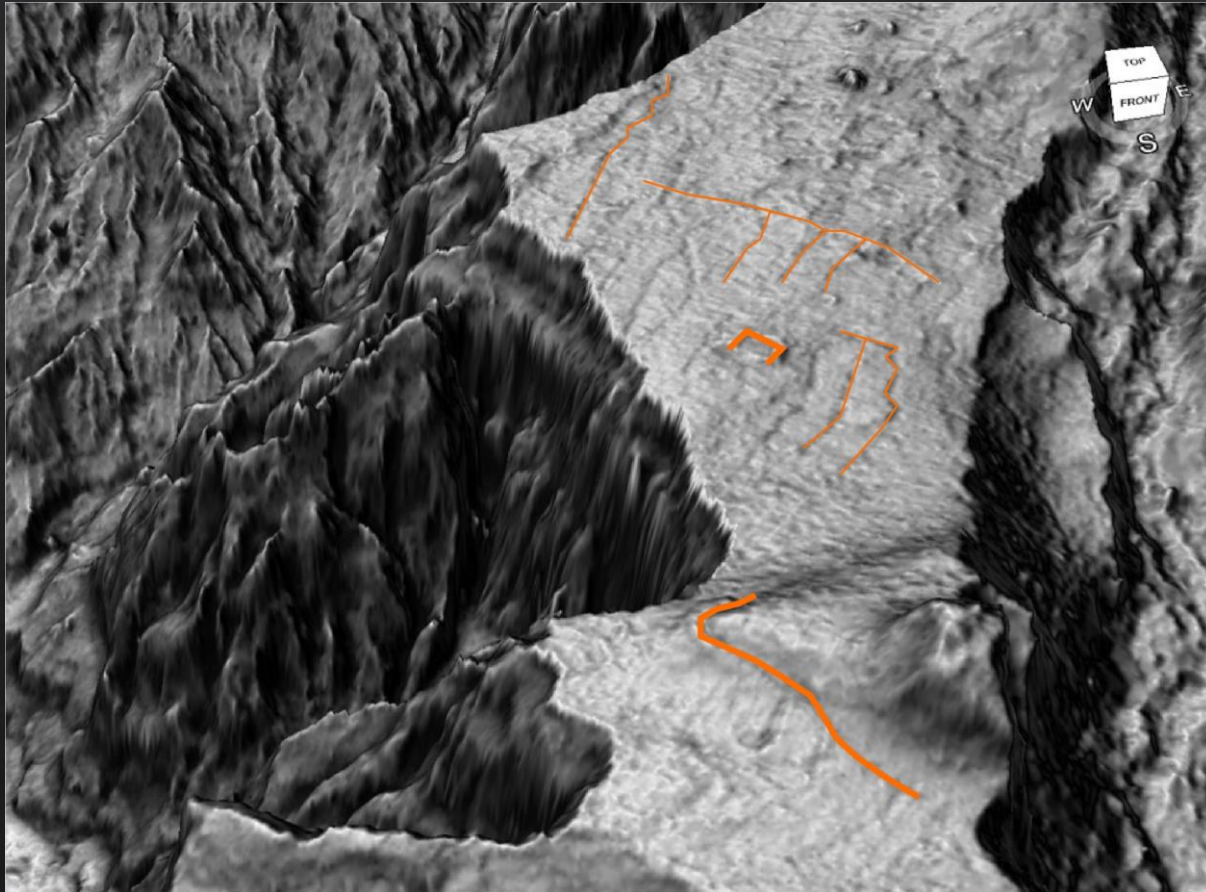
Les sites d'habitat « simple »

Bois-Jaune



Les sites d'habitat extensifs

La Roche-Ancrée



Les sites d'habitat extensifs

Drainage important dû à la pente de la zone

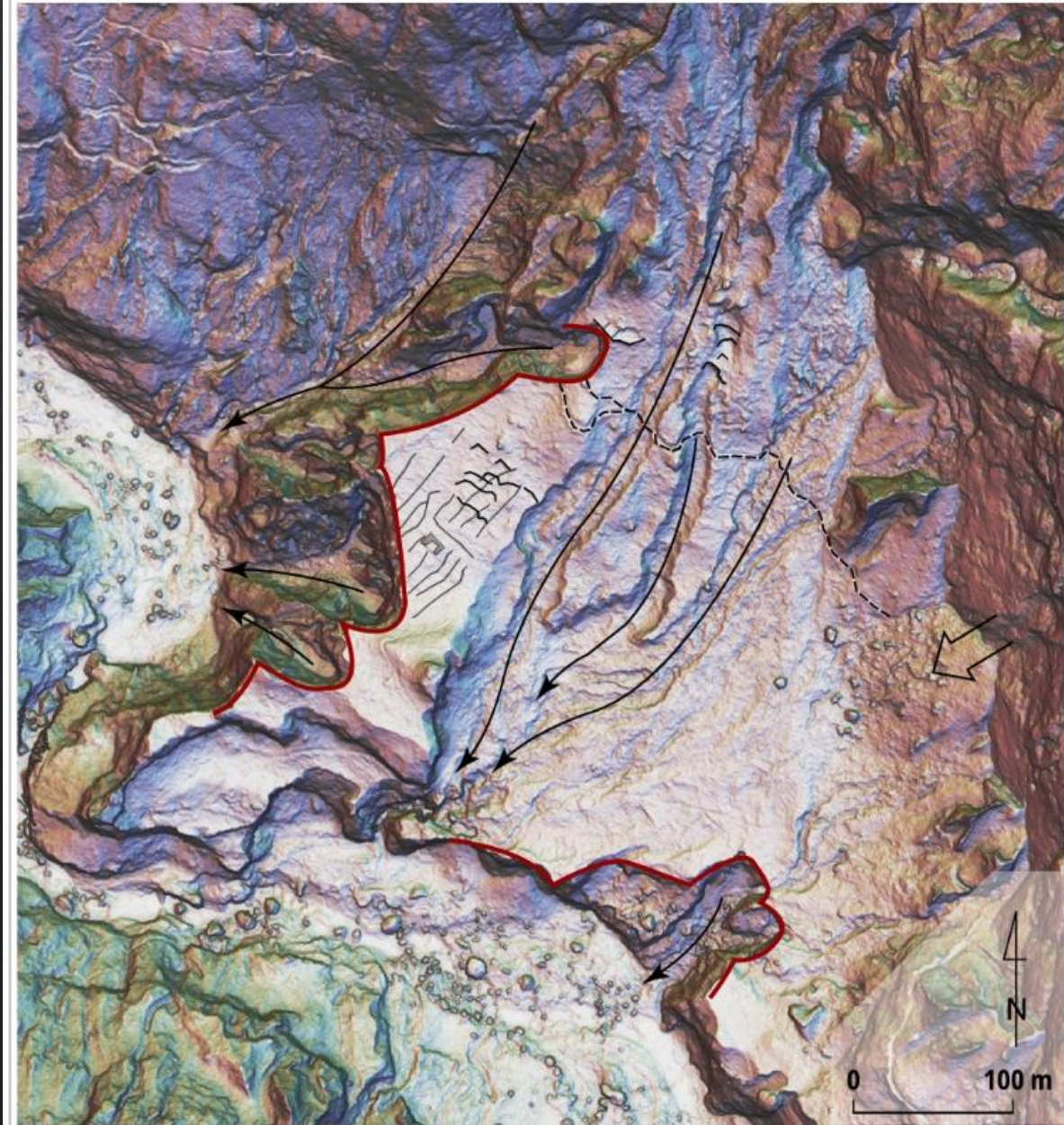
Conduit à l'isolement du plateau habité

- ※ A l'ouest par éboulis et recul de la falaise
- ※ A l'est par creusement d'une ravine

Explique l'abandon du site

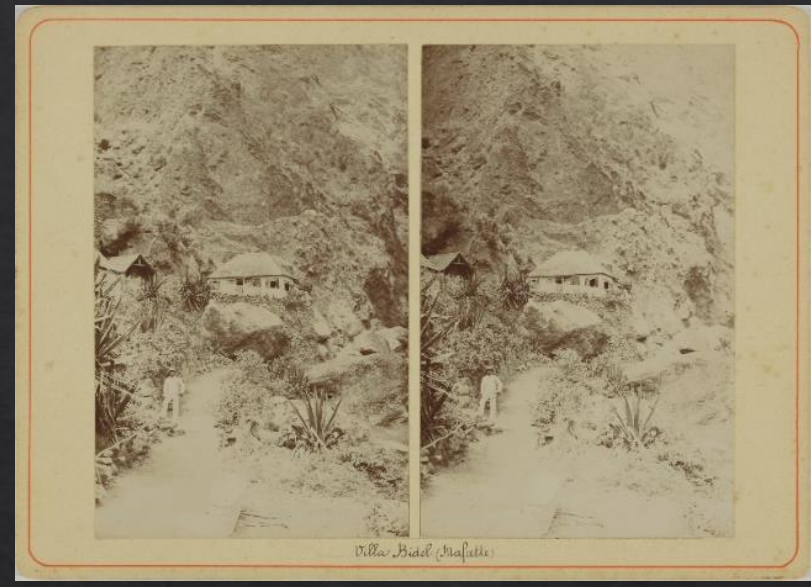
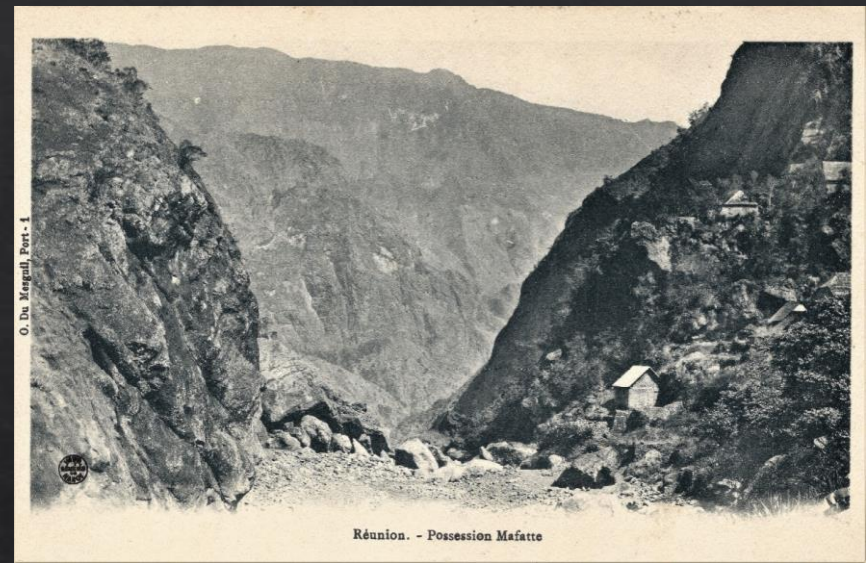
Prouve les difficultés à maintenir les accès à court ou moyen terme

Formes d'érosion intervenant directement autour du site de la Roche Ancrée

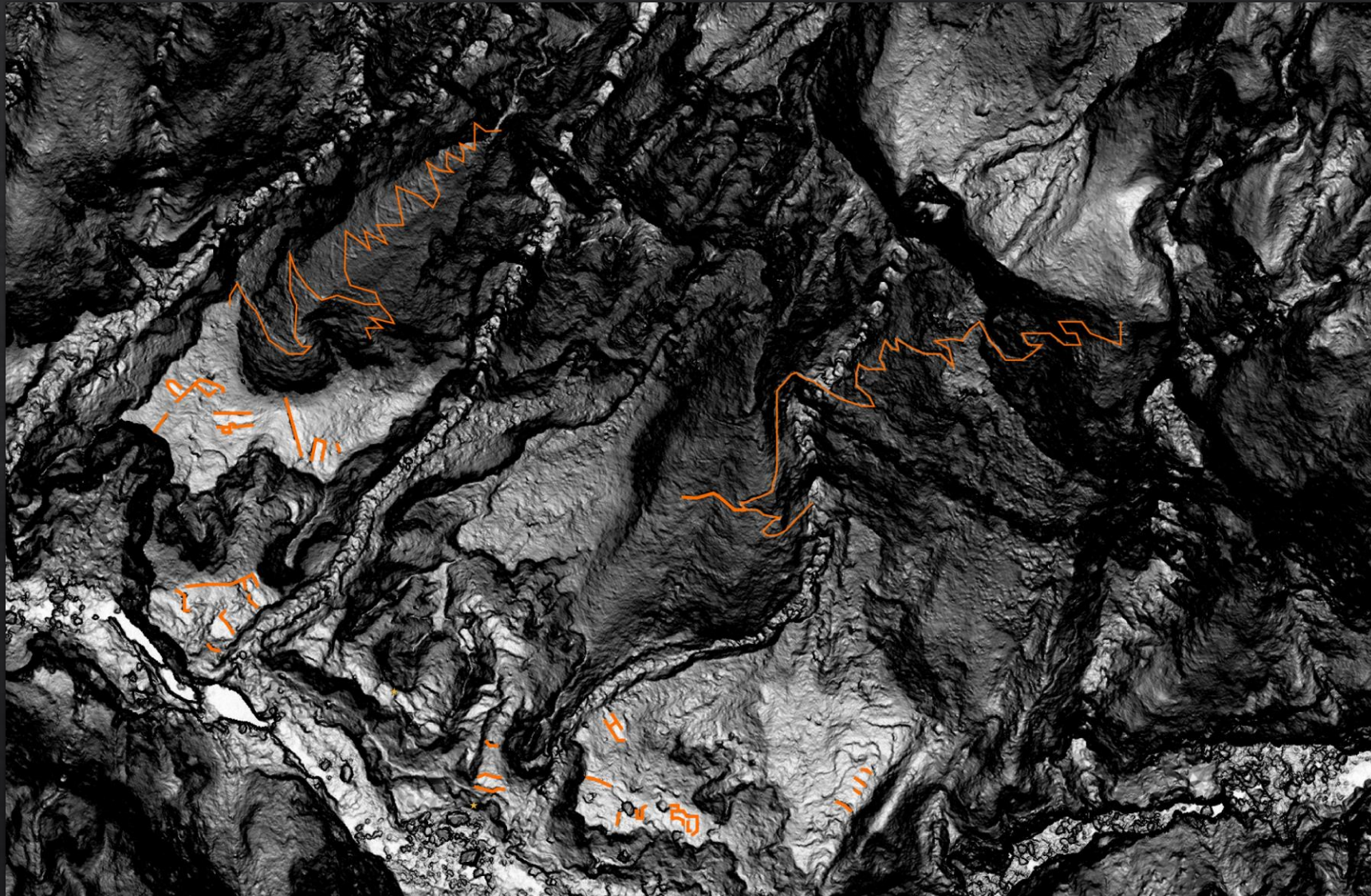


Les villages





Complexes de type « îlet » perchés



Complexes de type « îlet » perchés



Complexes de type « îlet » perchés



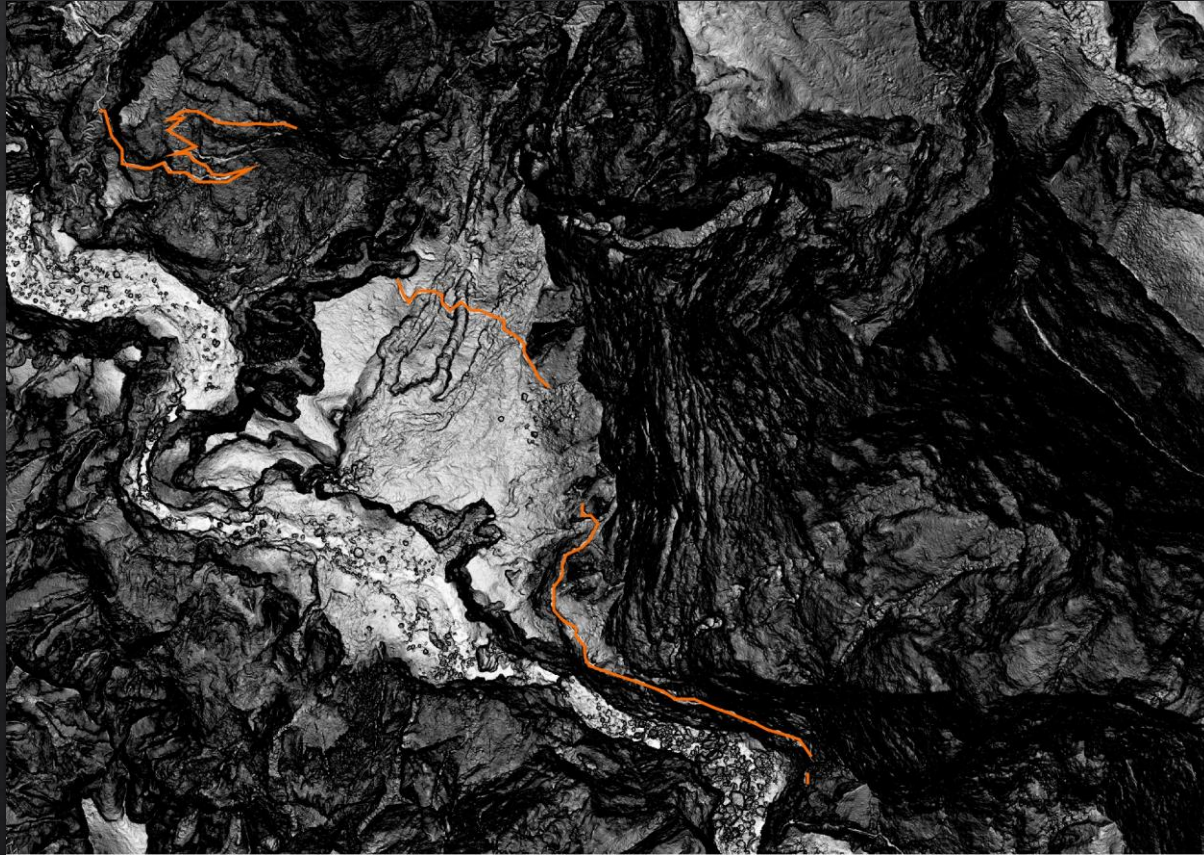
Espaces agricoles



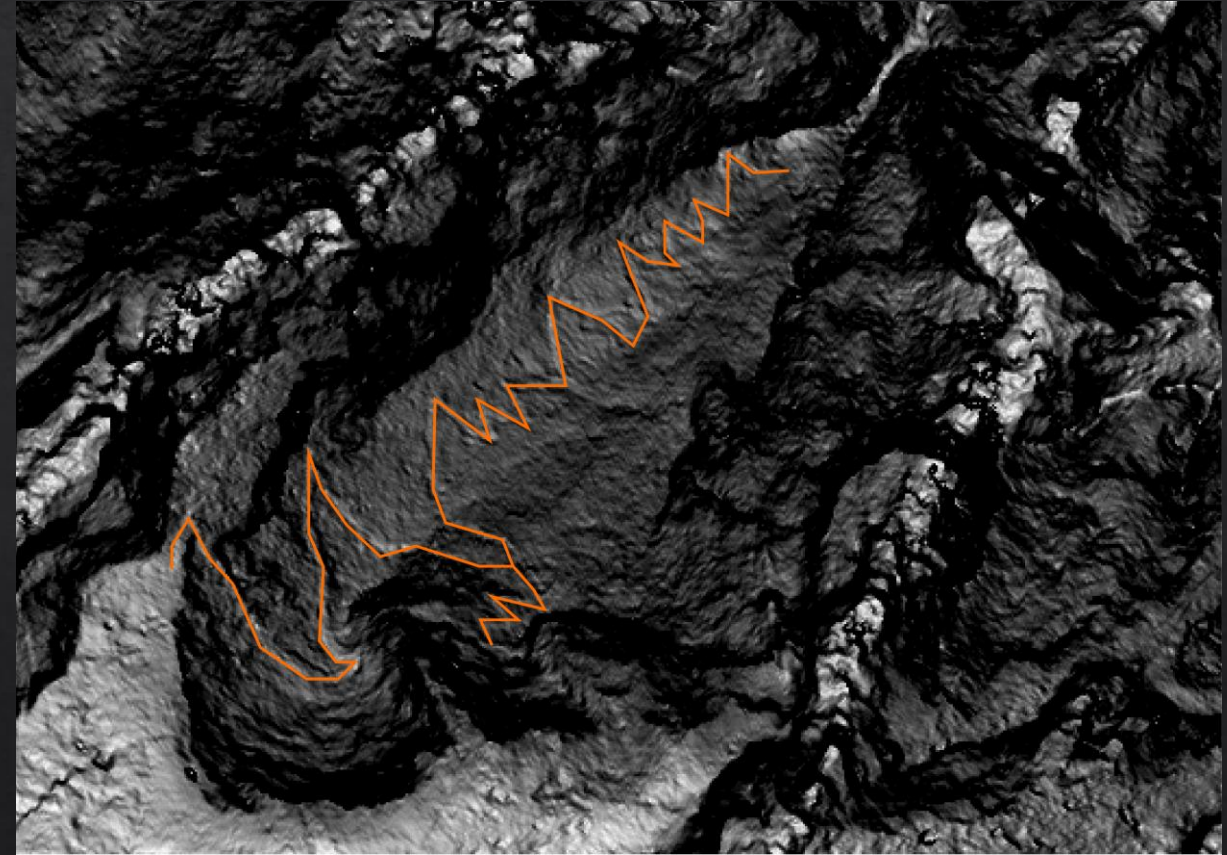
Sites d'extraction



Voies de communication



Route coloniale



Sentier

Les restes végétaux

Étude de la végétation relictuelle (= toujours visible) qui témoigne:

- × D'anciennes cultures
- × D'anciens jardins
- × D'anciens axes de circulation/parcellaires

Possible car les sites sont « jeunes » et que les plantes peuvent subsister seules

Étude des changements environnementaux plus larges avec les pollens piégés (à faire)

- × Avoir une vision factuelle de l'arrivée des cultures dans le cirque
- × Savoir quelles espèces étaient cultivées et quand



4 familles contextuelles

Espèces cultivées

- × Café
- × Mangues

Espèces plantées sur les habitations

- × Mangues
- × Letchis
- × Bibasses
- × Pitaya
- × Jacquques



Espèces ornementales

- ✘ Lépreuse
- ✘ Epine du Christ
- ✘ Langue de belle-mère
- ✘ Kalanchoé
- ✘ Monstera

Espèces « bornes »

- ✘ Choka
- ✘ Filao
- ✘ Bambou
- ✘ Vacoa



Pour conclure

Conclusion

Peuplement
par les
marrons
Premières
incursions
par les
chasseurs de
marrons

Augmentation des
demandes de
concessions par les
petits blancs avant
l'abolition,
cohabitation ou
alors plus de
marrons ?

1855-1880:
Economie du
thermalisme,
changement d'air et
développement des
voies de
communication

Seconde moitié
du 20^e:
regroupement
des habitants
dans les îlets
actuels

Fin 18^e:
installation de
Petits-Blancs,
cohabitation entre
détenteurs
d'esclaves et
marrons

1848, installation
pérenne de
familles noires
dans le cirque
déjà peuplé par
de nombreux
Petits-Blancs

Accès plus
simple aux deux
autres cirques,
Mafate perd de
son attrait et la
population est
mise à l'écart

Merci

